

DOKUMENTACE PRO VÝBĚR DODAVATELE

Rekonstrukce prostor 1.PP objektu Jaselská 18 na pracovní doktorandů – projekt MUNI4PHD

INTERIÉR & MOBILIÁŘ

TECHNICKÁ ZPRÁVA

Název stavby:	Rekonstrukce prostor 1.PP objektu Jaselská 18 Brno na pracovní doktorandů, projekt MUNI4PHD
Místo stavby:	Objekt J - ulice Jaselská 201/18, Brno k. ú. Veverčí, parc. č. 376
Předmět dokumentace:	DOKUMENTACE PRO VÝBĚR DODAVATELE
Investor:	Masarykova univerzita Žerotínovo nám. 617/9, 601 77, Brno IČ: 002 16 224, DIČ: CZ00216224
Projektant	ing. Arch. Jan Zezůlka ATELIER X, Architects & Engineers s.r.o. Holandská 2, Brno, 639 00; IČ: 044 00 810

ÚVOD

Tato část projektu řeší INTERIÉR a MOBILIÁŘ nově navrhovaných pracoven doktorandů ve stávajících prostorách objektu J – Jaselská 18, Brno.

ARCHITEKTONICKÝ ZÁMĚR ŘEŠENÍ

Projekt řeší interiér čtyř místností 1.PP budovy (z vnitrobloku přístupné z terénu); dojde k rozšíření jednoho dvevního otvoru ve středové nosné zdi, budou provedeny nové silno a slaboproudé instalace vč. nových svítidel; stavebními pracemi nebude měněn vzhled a účel objektu. Stávající funkce prostor se nemění (dnešní využití prostor – spolková, konzultační místnost), nově půjde o 2 pracovny doktorandů 4+5 os. (sdílená pracoviště s pobytem osob 2-4 hod denně) a jednu teamovou / zasedací místnost.

Pro rekonstrukci prostor je vyhotoven projekt interiéru s výkresy tvaru atypového mobiliáře. Nově bude podlahovinou zátěžový koberec ve čtvercích 50*50cm, žíhaný (bílá káva & čokoládová), bílé výmalby, 3 stěny celoplošně obloženy LDTD v dřevodekoru. Součástí jednoho obložení budou i dveře. Další dvojce dveře do stávajících otvorů budou bílé (zahrnuty ve stavbě). Atypový mobiliář v kombinaci kov či LDTD bílá a ořechový dekor LDTD (obr. viz níže).

DISPOZIČNÍ ŘEŠENÍ

Dispozice stávajících prostor 1.PP objektu Jaselská 18 se nemění. Prostor před výtahem je komunikační místnost sloužící jako šatna – bude zde umístěna sestava 12-ti uzamykatelných skříněk pro potřeby doktorandů a dva studijní akustické boxy – čalouněné sedáky s vyššími bočními a zadní stěnou (pro vyřízení telefonátu atd). Stěna naproti výtahu bude barevně vymalována – bílá lomená do zelena.

Ze šatny se vstupuje do teamové místnosti s centrálním stolem pro 10 osob, který lze rozdělit na dva samostatné. Dále je vybavena vestavnou skříní s umyvadlem, policovými sestavami ať už v nikách či volně stojící, 2 nástěnnými LCD. Tato místnost má okno a dveře do vnitrobloku, před okny jsou plánovány 3 otočná křesílka. Z této části teamové místnosti se vstupuje do pracovny doktorandů I. Místnost má opět dvě okna do vnitrobloku. Je zde umístěno 5 stolů – sdílených pracovišť. Ty jsou standardně rozmístěné kolem stěn, ale je možné je seskupit do středu místnosti. Je zde navržena policová sestava, čalouněný studijní box; nika, v níž je umístěn je obložena LDTD v dřevodekoru. Místnost bude vybavena podstropním projektorem a promítacím plátnem. Do pracovny doktorandů II. se vstupuje z centrální teamové místnosti dveřním otvorem ve středové zdi. Tato stěna bude taktéž kompletně obložena LDTD v dřevodekoru, součástí stěny jsou i dveře. V pracovně jsou navrženy 4 sdílená pracoviště. Místnost má malé podstropní okno. Výměnu vzduchu zde bude zajišťovat kombinace Rekuperace a Klimatizace. WC na patře je stávající.

Zpracovaný projekt řeší interiér a design mobiliáře prostor pro doktorandy, jeho materiálové a barevné řešení. Projekt pro výběr dodavatele zpracovává atypový mobiliář ve výkresech M 1:15, určuje uvažované typové výrobky. Práce na projektu byly průběžně konzultovány s investorem.

Veškeré rozměry mobiliáře budou upraveny dle skutečných rozměrů stavby, ověření a zaměření provede zhotovitel. Zhotovitel aktualizuje návrh umístění prvků v každé místnosti. Především mobiliáře do nik, pevných stavebních otvorů či sestav mobiliáře mezi dvě stěny.

Nedílnou součástí dokumentace jsou Výkresy tvaru jednotlivých kusů navrhovaného mobiliáře.

Použitá vyobrazení dokumentují slovně vymezené technické podmínky a umožňují uchazečům utvořit si představu o estetických vlastnostech předmětu dodávky, které nelze popsat slovy. Takto uváděný technicko-kvalitativní a výtvarně-estetický standart těchto výrobků nesmí být podkročen. Z tohoto důvodu bude nutno autorovi projektu, technickému dozoru a zástupcům investora předložit k posouzení konkrétní vzorky vybraných realizačním dodavatelem nabízených produktů a to před jejich objednáním.

NORMY

Veškeré nábytkové a materiálové vybavení musí splňovat následující normy:

ČSN 91 0000 Nábytek – názvosloví – v platném znění

ČSN 91 0000 Dřevěný nábytek – technické požadavky ČSN 91 0015 Nábytek. Čalouněný nábytek. Základní ustanovení – v platném znění

ČSN 91 0000 Nábytek. Bezpečnostní požadavky – v platném znění

ČSN 91 0601 Nábytek. Židle a pracovní sedadla. Technické požadavky ČSN 91 0604 Nábytek. Čalouněný sedací nábytek. Technické požadavky – v platném znění

ČSN EN 1335-1 Kancelářský nábytek – Kancelářské židle pracovní – Část 1: Rozměry – Stanovení rozměrů – v platném znění

ČSN EN 1335-2 Kancelářský nábytek – Kancelářské židle pracovní – Část 2: Bezpečnostní požadavky – v platném znění

ČSN EN 13353 Kancelářský nábytek – Kancelářské židle pracovní – Část 3: Metody zkoušení – v platném znění

ČSN EN 717-7 Desky a dřeva – Stanovení úniku formaldehydu – Část 1: Emise formaldehydu komorovou metodou – v platném znění

ČSN 33 2000-7-713 Elektrická instalace budov – Část 7: Zařízení jednoúčelová a ve zvláštních objektech – oddíl 713: Nábytek – v platném znění

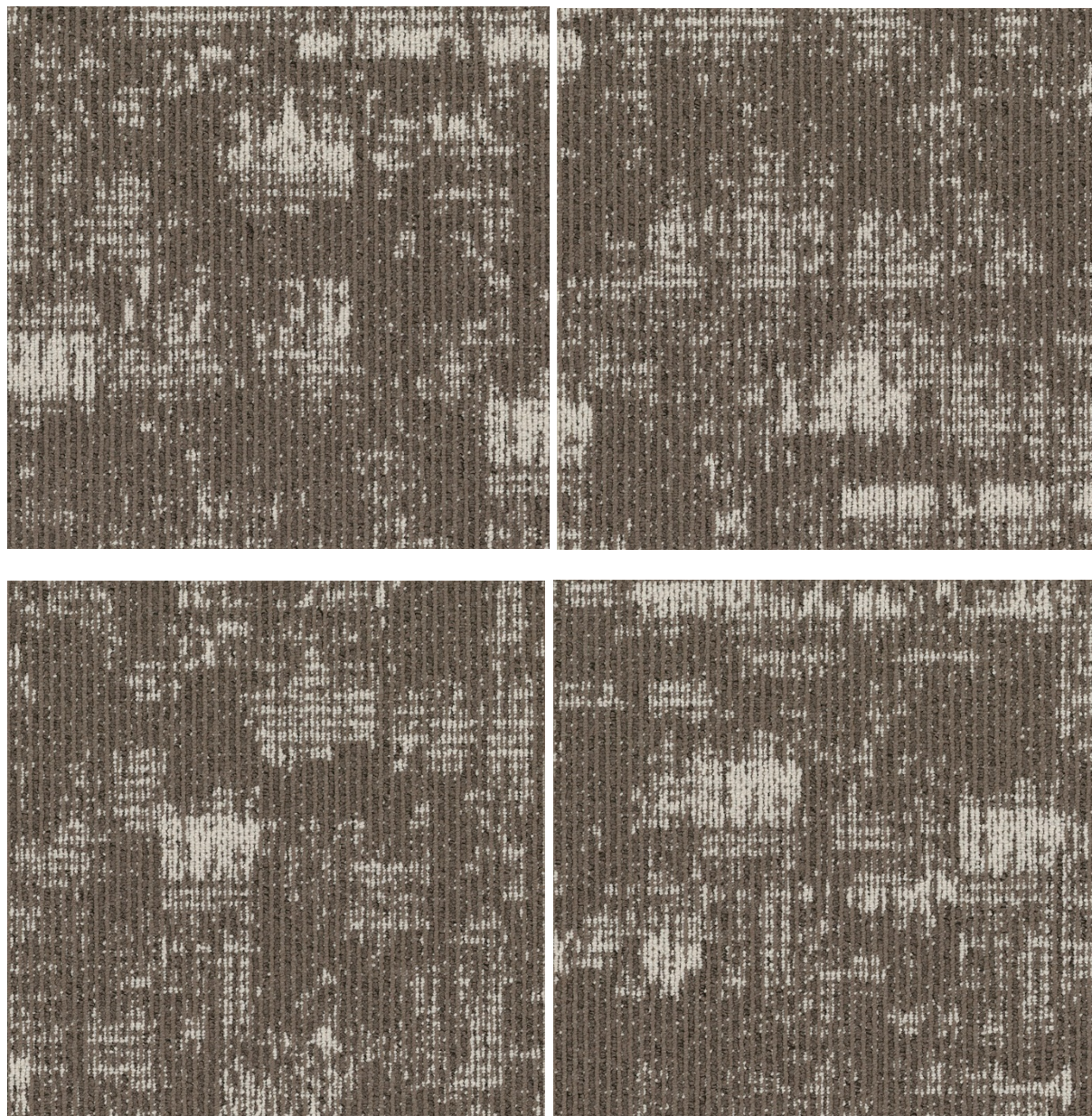
Účastníci výběrového řízení při vzorkování nabízeného mobiliáře nabídnou kvalitu zde popsanou a vyšší. Nedílnou součástí Dokumentace pro výběr dodavatele je tato technická zpráva, její grafická / obrázková příloha a výkresová dokumentace jednotlivých atypových kusů navrhovaného mobiliáře. Při vzorkování jednotlivých kusů budou projektantem vybrány dekory, povrch, barvy a odstíny.

PRVKY INTERIÉRU OBSAŽENÉ V DODÁVCE STAVBY

Nedílnou součástí interiéru jsou i prvky již zahrnuté – dodané stavbou. Jde především o podlahoviny a svítidla pevně spojená se stavbou. Níže uvedené má v této zprávě informativní charakter – pro dokreslení celkové koncepce navrhovaného řešení. Do kalkulace dodávky interiéru nebude zahrnuto.

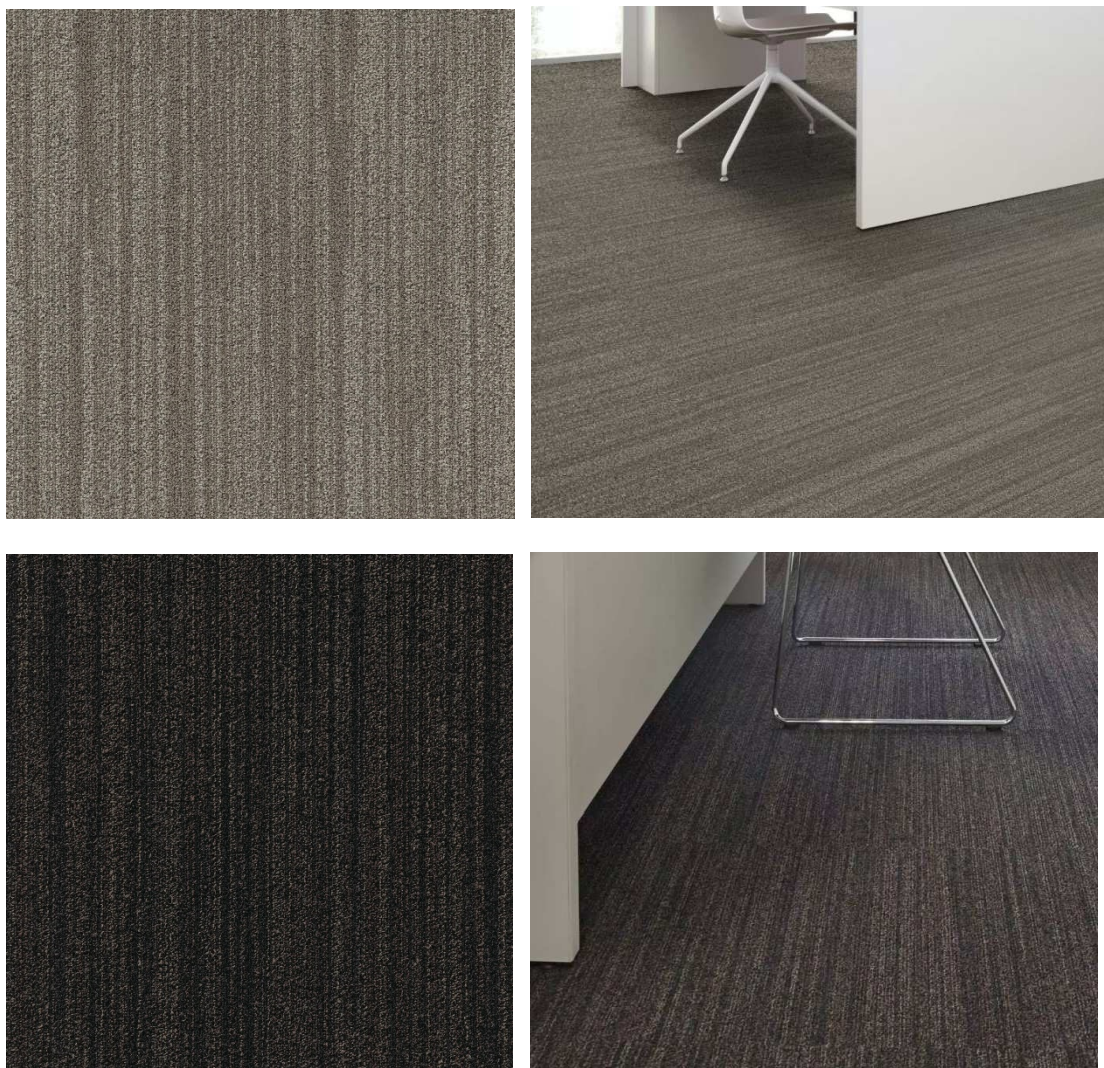
Koberce

V rekonstruovaných prostorách bude položen zátěžový smyčkový koberec ve čtvercích. Technické vlastnosti: Celková váha min4.300g/m², Váha vlasu min750g/m², Celková výška min7,3mm, Výška vlasu min4,3mm, Počet vpichů min152.000 /m², Kročejový útlum min26dB, Zvuková absorpce Hz 125 250 500 1000 2000 4000 / α_s 0,00 0,05 0,10 0,20 0,40 0,50; třída zátěže min33, materiál vlasu 100% PA, rozměry 500*500mm, hořlavost Bfl - s1.



V místnosti 1002 (před výtahem) a části místnosti 1004 (před oknem a vstupem z vnitrobloku) bude položen čistící koberec ve čtvercích. Technické vlastnosti: Celková váha min 4.700g/m², Váha vlasu min730g/m², Celková výška min7,2mm, Výška vlasu min3,5mm, Počet vpichů min167.000 /m², Kročejový útlum min22dB, Zvuková absorpce Hz 125 250 500 1000 2000 4000 / α_s 0,01 0,04 0,05 0,18 0,25 0,32; třída zátěže min33, Materiál vlasu 100% PA, Rozměry 500*500mm, Hořlavost Bfl -s1.

V m.č. 1002 světlehnědý a v m.č. 1004 středně/tmavě hnědý. Koberce barevně a tónově korespondují s kobercem v ostatních prostorách.



Na stávající keramické soklové lišty budou nalepeny krycí bílé plastové lišty (keramický sokl plně kryjící) a na ně finálně 60mm vysoký kobercový sokl.

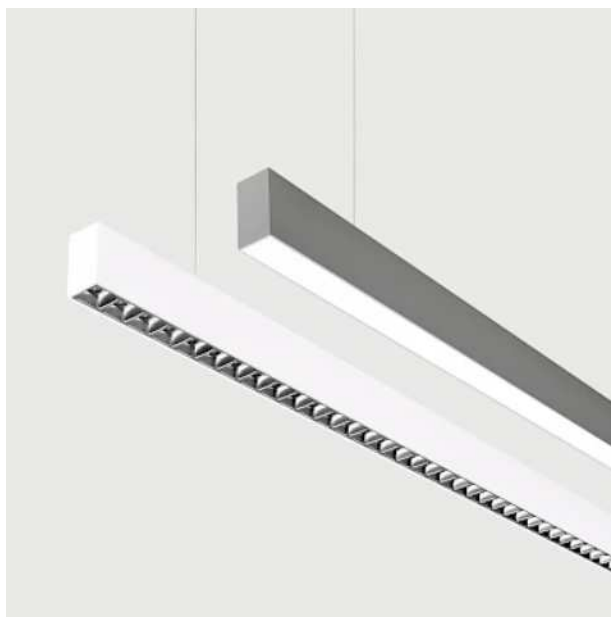
Svítlidla

V centrální teamové místnosti je navrženo LED závěsné svítidlo, 171W 3000K, stmívatelné pomocí tlačítka touchdim, direktně-indirektní vyzařování, v direktním směru leštěná mikrooptika UGR<16 v černé barvě, v indidirektním směru opálový difuzer, hliníkový korpus 75x40mm, lakováno v barvě zelené RAL 6019, celková délka sestavy 2450mm, šířka 600mm, radius ukončení 600mm. lankové závěsy. V části místnosti u oken potom 1ks LED

závěsné, 50,8W 3000K DALI stmívatelné, ručně foukané trojvrstvé sklo, výška 100mm, průměr 600mm, lankový závěs, transparentní kabel.



V pracovně doktorandů II. jsou navrženy 2ks LED závěsné, 86W 3000K, stmívatelné pomocí tlačítka TouchDim, přímo-indirektní vyzařování, v direktním směru leštěná mikrooptika UGR<16 v černé barvě, v indirektním směru opálový difuzer, zeleně lakovaný hliníkový korpus 75x40mm RAL6019, celková délka 1978mm, lankové závěsy.



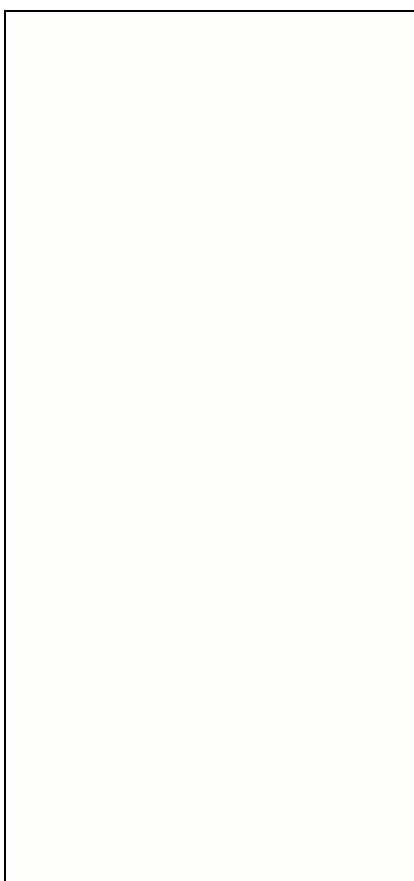
V pracovně doktorandů I. jsou navrženy 3ks LED závěsné, 50,8W 3000K DALI stmívatelné, ručně foukané trojvrstvé sklo, výška 100mm, průměr 600mm, lankový závěs, transparentní kabel, v šatně před výtahem potom 2 ks DTTO. V nice nad kopírkou je v návrhu LED přisazené, 12,5W 3000K, ručně foukané trojvrstvé sklo, výška 75mm, průměr 280mm.



PRVKY INTERIÉRU ATYPOVÉ

Kombinace dřevodekoru – „bělený“ ořech povrchová úprava „struktura“ a bílé hladká – „mat“
(NCS kód - S0502-G50Y)

Pláty:



Detail dekoru:



Stůl studijní teamový mobilní

Rozměry a konstrukce - Design viz výkres tvaru

- PC stůl posluchačů oblý o rozměru pracovní desky 900 x 1700 mm, výška pracovní plochy 745 mm
- Nohy jsou ocelové z jackel profilů 50 / 50 mm, ve tvaru obráceného U; noha stolu u rovné strany š. 800 mm, noha u oblé strany š. 600 mm
- Nohy jsou pod pracovní deskou spojeny ocelovými mosty profilu 20 / 50 mm; všechny spoje jsou šroubované – jde o systémové řešení;
- Každá noha má možnost rektifikace – plastová koncovka
- Deska stolu je k nohám kotvena metrickými šrouby – v desce jsou předpřipraveny inserty – závrtná ocelová lůžka pro spoj kov – kov
- Pod pracovní deskou uprostřed je instalován přímý kabelový kanál / žlab z ocelového perforovaného plechu, var. plného plechu profilu U rozměru 20 / 150 mm;
- Pracovní deska je osazena POP-UP otevíravou krabicí – kabelovou průchodkou

Materiálové a barevné provedení

- Stolová deska – LDTD tl. 25 mm, dezén bílá hladká – mat (NCS kód - S0502-G50Y), hrany ABS tl. 2 mm v barvě lamina
- Podnož, mosty, kabelový žlab – vypalovaná prášková barva Komaxit RAL 9010
- POP-UP krabice – kartáčovaná nerez

Stůl kancelářský mobilní sklopný

Rozměry a konstrukce - Design viz výkres tvaru

- Stůl doktorandů se sklopnou deskou na mobilní typové podnoži, rozměr pracovní desky 625 x 1250 mm, výška pracovní plochy 745 mm

- Nohy jsou ocelové z jackel profilů, ve tvaru obráceného Y, deska stolu kotvena do fixních částí ocelového sklápěcího mechanismu
- Deska stolu je ke sklápěcímu mechanismu nohou kotvena metrickými šrouby – v desce jsou předpřipraveny inserty – závrtná ocelová lůžka pro spoj kov – kov

Materiálové a barevné provedení

- Stolová deska – LDTD tl. 25 mm, dezén dřevodekor bělený ořech, hrany ABS tl. 2 mm v barvě lamina
- Podnož, most – vypalovaná prášková barva Komaxit RAL 9010
- Kolečko Alu, DN 50 mm, na měkkou podlahovinu - koberec



Stůl kancelářský výškově stavitelný

Rozměry a konstrukce - Design viz výkres tvaru

- Stůl doktorandů s výškově stavitelnou pracovní plochou, manuální posun, rozsah min745-1100 mm, rozměr pracovní desky 700 x 1200 mm, základní výška pracovní plochy 745 mm
- Nohy jsou ocelové z jackel profilů, ve tvaru obráceného T či Y, deska stolu kotvena do fixních částí mechanismu
- Deska stolu je k mechanismu nohou kotvena metrickými šrouby – v desce jsou předpřipraveny inserty – závrtná ocelová lůžka pro spoj kov – kov

Materiálové a barevné provedení

- Stolová deska – LDTD tl. 25 mm, dezén dřevodekor bělený ořech, hrany ABS tl. 2 mm v barvě lamina
- Podnož, most – vypalovaná prášková barva Komaxit RAL 9010



Police nástěnná - box

- 2 police šířek 1200 mm, konstrukce – „otevřený box“, v. 380mm, hl. 270 mm;
- Police kotvena na stěnu pomocí ocelových rektifikovatelných závěsů (dtto horní skříňky u kuchyní)
- Nosnost police 50 kg

Materiálové a barevné provedení

- Korpus boxu – LDTD tl. 25 mm, dezén bílá hladká – mat (NCS kód - S0502-G50Y), hrany ABS tl. 2 mm v barvě lamina
- Pohledová záda police – LDTD tl. 10 mm, dřevodekor bělený ořech

Police nástěnná – box komplet

- Sestava tří boxů šířek 2x1200 a 1340 mm, konstrukce – „otevřený box“, v. 880mm, hl. 270 mm; světlost jednotlivých boxů 260 mm
- Police kotvena na stěnu pomocí ocelových rektifikovatelných závěsů (dtto horní skříňky u kuchyní)
- Nosnost jednotlivé police 50 kg
- Spoje korpusů neviditelné – kolíkováno, slepeno,

Materiálové a barevné provedení

- Korpus boxů – LDTD tl. 25 mm, dezén bílá hladká – mat (NCS kód - S0502-G50Y), hrany ABS tl. 2 mm v barvě lamina
- Záda police – LDTD tl. 10 mm, bílá hladká dtto korpusy

Police nástěnná

Rozměry a konstrukce - Design viz výkres tvaru

- Otevřená nástěnná skříňka š.1200 mm, v. 1090 mm, hl. korpusu 330 mm, 2 pevné police ~ 3 patra; nosnost jednotlivé police 50 kg
- Spoje korpusů neviditelné – kolíkováno, slepeno,

- Skříňka kotvena do stěny pomocí rektifikačních závěsů v rozích korpusu

Materiálové a barevné provedení

- Korpus, police – LDTD tl. 25 mm, dezén bílá hladká – mat (NCS kód - S0502-G50Y), hrany ABS tl. 2 mm v barvě lamina
- Záda police – LDTD tl. 10 mm, bílá hladká dtto korpusy

Policová sestava I.

Rozměry a konstrukce - Design viz výkres tvaru

- Skříň policová š.2800 mm, v. 2950 mm, hl. korpusu 270 a 430 mm,
- Spodní část sestavy – 2 skříňky s plnými dvířky, š. 900mm (mezi skříňkami ponechán volný prostor – PC pracoviště), hl. 430 mm, v. vč horní desky – půdy 750 mm; horní část skříně otevřená policová, hl. korpusu 270 mm, v. 2200 mm; výrazné vertikální členění, skříň vybavena pevnými policemi, 4-7 pater, nosnost jednotlivé police 25 kg
- Spoje korpusů neviditelné – kolíkováno, slepeno,
- Rektifikace skříní pomocí patek v. 25 mm seřiditelných zevnitř korpusu

Materiálové a barevné provedení

- Korpus spodní části, police, dvířka – LDTD tl. 18 a 25 mm, dřevodekor bělený ořech, hrany ABS tl. 2 mm v barvě lamina
- Korpus horní části, police – LDTD tl. 25 mm, dezén bílá hladká – mat (NCS kód - S0502-G50Y), hrany ABS tl. 2 mm v barvě lamina
- Madla dvířek – otevírání tip-on
- Skříň kotvena do stěny – ochrana proti převrnutí

Policová sestava II.

Rozměry a konstrukce - Design viz výkres tvaru

- Skříň policová, š.2200 mm, v. 2550 mm, hl. korpusu 270 a 430 mm,
- Spodní část sestavy – 2 skříňky s plnými dvířky, š. 1010mm, hl. 430 mm, v. vč horní desky – půdy 750 mm; horní část skříně otevřená policová, h. korpusu 270 mm, v. 1800 mm; výrazné vertikální členění, skříň vybavena pevnými policemi, 5 a 6 pater, nosnost jednotlivé police 25 kg
- Spoje korpusů neviditelné – kolíkováno, slepeno,
- Rektifikace skříní pomocí patek v. 25 mm seřiditelných zevnitř korpusu

Materiálové a barevné provedení

- Korpus spodní části, police, dvířka – LDTD tl. 18 a 25 mm, dřevodekor bělený ořech, hrany ABS tl. 2 mm v barvě lamina
- Korpus horní části, police – LDTD tl. 25 mm, dezén bílá hladká – mat (NCS kód - S0502-G50Y), hrany ABS tl. 2 mm v barvě lamina
- Madla dvířek – otevírání tip-on

- Skříň kotvena do stěny – ochrana proti převrnutí

Vestavná policová sestava I.

Rozměry a konstrukce - Design viz výkres tvaru

- Otevřená policová skříňka do niky, š. 416 mm, v. 1316 mm; hl. korpusu 450 mm;
- Kolem korpusu na stěnu přisazený lem, celková v. 2550 mm, celková š. 600 mm
- 3 rektifikovatelné police ~ 4 patra; nosnost jednotlivé police 50 kg
- Spoje korpusů neviditelné – kolíkováno, slepeno,

Materiálové a barevné provedení

- Korpus skříňky do niky, LDTD tl. 18 mm, dezén bílá hladká – mat (NCS kód - S0502-G50Y), hrany ABS tl. 2 mm v barvě lamina
- Police – LDTD tl. 25 mm, dezén bílá hladká – mat (NCS kód - S0502-G50Y), hrany ABS tl. 2 mm v barvě lamina
- Pohledový lem / čelo – LDTD tl. 18 mm, dřevodekor bělený ořech, hrany ABS tl. 2 mm v barvě lamina

Vestavná policová sestava II.

Rozměry a konstrukce - Design viz výkres tvaru

- Otevřená policová skříňka do niky, š. 1066 mm, v. 1371 mm; hl. korpusu 450 mm;
- Dvojitě dno – zde výsuvná pracovní / kancelářská deska š. 1000 mm, hl. 460 mm, tl. 25 mm s bočním vedení pojezdů
- Kolem korpusu na stěnu přisazený lem, celková v. 2550 mm, celková š. 1250 mm
- 1 pevná police, 1 rektifikovatelné police ~ 3 patra; nosnost každé police 50 kg
- Spoje korpusů neviditelné – kolíkováno, slepeno,

Materiálové a barevné provedení

- Korpus skříňky do niky, LDTD tl. 18 mm, dezén bílá hladká – mat (NCS kód - S0502-G50Y), hrany ABS tl. 2 mm v barvě lamina
- Police, výsuvná deska – LDTD tl. 25 mm, dezén bílá hladká – mat (NCS kód - S0502-G50Y), hrany ABS tl. 2 mm v barvě lamina
- Pohledový lem / čelo – LDTD tl. 18 mm, dřevodekor bělený ořech, hrany ABS tl. 2 mm v barvě lamina

Vestavná skříň s umyvadlem

Rozměry a konstrukce - Design viz výkres tvaru

- Skříň vestavěná v nice v. 1850 mm, š. 1010 mm, dno +100 oproti podlaze místnosti
- Spodní skříňka š. 990 mm, v. 690 mm; hl. korpusu 580 mm; celková výška 1950 mm, v. pracovní plochy 895 mm

- Spodní skříňka – levá polovina 3 zásuvky, pravá polovina s dvířky s 1 polohovatelnou policí
- Horní část je otevřená s jednou pevnou policí
- Spoje korpusů neviditelné – kolíkováno, slepeno, panty dveří s tichým dorazem, zásuvky plnovýsuv s plynulým dojezdem na pístu
- Rektifikace skříní pomocí plastových rektifikačních nožek v. 50 mm, typ madla – vsazená ALU lišta „kanálek“

Materiálové a barevné provedení

- Korpus spodní skříňky, dvířka a čela zásuvek – LDTD tl. 18 mm, dřevodekor bělený ořech, hrany ABS tl. 2 mm v barvě lamina
- Horní část – nika, pracovní plochy a bočnice – MDF + umakart bílý hladký (dezén dtto LDTD), police, strop a záda niky - LDTD tl. 10, 18 a 25 mm, dezén bílá hladká – mat (NCS kód - S0502-G50Y), hrany ABS tl. 2 mm v barvě lamina
- Sokl - LDTD tl. 10 mm, dřevodekor bělený ořech, hrany ABS tl. 2 mm v barvě lamina
- Madlo – lišta – elox ALU var RAL 7001

Jednodřez hranatý

- Hranatý nerezový jednodřez bez odkapu max rozměr 420 / 500 mm, hl. 170 mm; s přepadem a sítkem; s montáží na pracovní plochu; kartáčovaná nerez

Dřezová baterie

- Chromová páková mísící baterie s vysokým otočným raménkem, pružné připojovací hadice, stabilizační destička zvyšující stabilitu namontované baterie; v. 320 mm, hl. 180 mm; Tlaková



UZAMYKATELNÉ SKŘÍŇKY

Rozměry a konstrukce - Design viz výkres tvaru

- Šatní skříň s 12-ti úložnými prostory na ocelové podnoži, š.1600 mm, v. 1900 mm, h. skříňky 550 mm, v. podnože 150 mm
- Plná dvířka, jednotlivé kóje odvětrány mezerou v zádech korpusu,
- Spoje korpusů neviditelné – kolíkováno, slepeno, panty dvířek s tichým dorazem
Zámek centrální elektronický – na kartu; celá skříň napojena na slaboproudé rozvody objektu

Materiálové a barevné provedení

- Korpus – LDTD tl. 25 mm, dřevodekor bělený ořech, hrany ABS tl. 2 mm v barvě lamina
- Viditelná dvířka, police – vnitřní členění – LDTD tl. 18 mm, dezén bílá hladká – mat (NCS kód - S0502-G50Y), hrany ABS tl. 2 mm v barvě lamina
- Záda - LDTD tl. 10 mm, dezén bílá hladká – mat (NCS kód - S0502-G50Y), hrany ABS tl. 2 mm v barvě lamina
- Skříň kotvena do stěny – ochrana proti převrnutí

Otevřená skříňka I.

Rozměry a konstrukce - Design viz výkres tvaru

- Skříň policová otevřená do niky s půdou zalomenou dle obloukového nadpraží niky, š. 1040 mm, v. 2325 mm, hl. korpusu 400 mm, 5 pevných polic – 6 pater, nosnost každé police 50 kg
- Spoje korpusů neviditelné – kolíkováno, slepeno,
- Rektifikace skříňní pomocí patek v. 25 mm seřiditelných zevnitř korpusu

Materiálové a barevné provedení

- Korpus – LDTD tl. 25 mm, dřevodekor bělený ořech, hrany ABS tl. 2 mm v barvě lamina
- Police – LDTD tl. 25 mm, dezén bílá hladká – mat (NCS kód - S0502-G50Y), hrany ABS tl. 2 mm v barvě lamina
- Záda - LDTD tl. 10 mm, dezén bílá hladká – mat (NCS kód - S0502-G50Y), hrany ABS tl. 2 mm v barvě lamina
- Skříň kotvena do stěny – ochrana proti převrnutí

Otevřená skříňka II.

Rozměry a konstrukce - Design viz výkres tvaru

- Skříň policová otevřená š. 1080 mm, v. 1145 mm, hl. korpusu 400 mm, 2 pevné police – 3 patra, nosnost každé police 50 kg
- Spoje korpusů neviditelné – kolíkováno, slepeno,
- Rektifikace skříňní pomocí patek v. 25 mm seřiditelných zevnitř korpusu

Materiálové a barevné provedení

- Korpus – LDTD tl. 25 mm, dřevodekor bělený ořech, hrany ABS tl. 2 mm v barvě lamina
- Police – LDTD tl. 25 mm, dezén bílá hladká – mat (NCS kód - S0502-G50Y), hrany ABS tl. 2 mm v barvě lamina
- Záda - LDTD tl. 10 mm, dezén bílá hladká – mat (NCS kód - S0502-G50Y), hrany ABS tl. 2 mm v barvě lamina
- Skříň kotvena do stěny – ochrana proti převrnutí

Individuální studijní box atypový

- **Rozměry a konstrukce** - Design viz výkres tvaru
- Čalouněný box do výklenku

- Celková šířka 2300 mm, v. sedáku 450 mm, v. opěráku 800 mm, pravá bočnice – područník š. 100 mm; v levé zkosené části je průběžný opěrák hl. a sklon dtto v zadní části boxu, hl. sedáku 585 mm
- Nosná konstrukce je z DTD tl. 18 mm; podnož ocelové nožičky Jackel 20*20 mm s možností rektifikace; sedák v mírném spádu „dozadu“ k opěráku
- Spoje korpusů neviditelné – kolíkováno, slepeno
- **Materiálové a barevné provedení**
- Potah sedáku – textilie 100% polyester, barva světle zelená, snadno čistitelná, potah kategorie F, oděruvzdornost 100.000 cyklů, váha min 500 g/m, stálobarevnost na světle 5, stálobarevnost v otěru 4-5, ohnivzdornost EN 1021 1&2
- Materiál sedáku - PUR studená pěna tl. 50 mm, bočnice levá tl. 20 mm
- Nožičky ocelové, jackel 50*50 mm, černé, komaxt RAL9011

Obklad stěny s lakobelem

Rozměry a konstrukce - Design viz výkres tvaru

- Obklad stěny - niky vymezené obloukovým nadpražím, rohem a nárožím stěn; celková š. 4500 mm, v. 1945 – 2570 mm
- Obkladové desky tl. 18 mm, každá jednotlivě ohraněna ABS hranou, léta svisle
- Spoj jednotlivých desek na pérko – drážky vyfrézované do hran desek
- Po sesazení mez jednotlivými deskami mezera 3 mm
- Desky zavěšeny na nosný rošt - smrkové lišty pomocí Z háčků do drážek v lištách
- Na čelo sestavy posléze nalepen lakobel – čiré bezbarvé sklo bíle podlakované, spodní hrana usazena do kotvící lišty; sklo bude sloužit jako popisovatelné plocha

Materiálové a barevné provedení

- Desky – LDTD tl. 18 mm, dřevodekor bělený ořech, hrany ABS tl. 2 mm v barvě lamina
- Sklo – čiré bezbarvé sklo tl. 4 mm, podlakované bíle RAL 9010
- Kotvící rošt – smrkové lišty – prkny 20*60 mm; kotveno do stěny na vruty do hmoždinek

Obklad stěny s dveřmi

Rozměry a konstrukce - Design viz výkres tvaru

- Obklad stěny s dveřním otvorem a nikou pro vestavnou skříň s dřezem
- Celková šířka sestavy 4050 mm, v. 3050 mm, falcové dveře 900/2050mm 3/3 prosklení vč. zárubně překryté obkladem stěny; dveřní křídlo lícuje s obkladem
- Obkladové desky tl. 18 mm, každá jednotlivě ohraněna ABS hranou, léta na svislo
- Spoj jednotlivých desek na pérko – drážky vyfrézované do hran desek
- Po sesazení mez jednotlivými deskami mezera 3 mm
- Desky zavěšeny na nosný rošt - smrkové lišty pomocí Z háčků do drážek v lištách

Materiálové a barevné provedení

- Desky – LD TD tl. 18 mm, dřevodekor bělený ořech, hrany ABS tl. 2 mm v barvě lamina
- Zasklení dveří – čiré bezpečnostní sklo tl. 4 mm
- Kotvicí rošt – smrkové lišty – prkny 20*60 mm; kotveno do stěny na vruty do hmoždinek

Obklad stěn

Rozměry a konstrukce - Design viz výkres tvaru

- Obklad 3 stěny za individuálním studijním boxem
- Celková šířka sestavy 1250 + 1700 + 910 mm, v. 2930 - 3150 mm,
- Obkladové desky tl. 18 mm, každá jednotlivě ohraněna ABS hranou, léta svisle
- Spoj jednotlivých desek na pérko – drážky vyfrézované do hran desek
- Po sesazení mez jednotlivými deskami mezera 3 mm
- Desky zavěšeny na nosný rošt - smrkové lišty pomocí Z háčků do drážek v lištách

Materiálové a barevné provedení

- Desky – LD TD tl. 18 mm, dřevodekor bělený ořech, hrany ABS tl. 2 mm v barvě lamina
- Kotvicí rošt – smrkové lišty – prkny 20*60 mm; kotveno do stěny na vruty do hmoždinek

Skříňka nízká s dvířky

Rozměry a konstrukce - Design viz výkres tvaru

- Skříňka volně stojící provedením shodná jako spodní skříňka vestavěné sestavy s dřezem v nice; v. 895 mm, š. 1036 mm, hl. 600 mm
- Korpus skříňky š. 1000 mm, v. 690 mm; hl. korpusu 580 mm; výška soklu 150 mm,
- Uvnitř vždy 1 a 1 polohovatelná police v levé a pravé části
- Spoje korpusů neviditelné – kolíkováno, slepeno, panty dveří s tichým dorazem,
- Rektifikace skříní pomocí plastových rektifikačních nožek v.50 mm, typ madla – vsazená ALU lišta „kanálek“

Materiálové a barevné provedení

- Korpus skříňky, svislé bočnice, dvířka a čela zásuvek – LD TD tl. 18 mm, dřevodekor bělený ořech, hrany ABS tl. 2 mm v barvě lamina
- Top – pracovní plocha - LD TD tl. 25 mm, dezén bílá hladká – mat (NCS kód - S0502-G50Y), hrany ABS tl. 2 mm v barvě lamina
- Sokl - LD TD tl. 10 mm, dřevodekor bělený ořech, hrany ABS tl. 2 mm v barvě lamina
- Madlo – lišta – elox ALU var RAL 7001

PRVKY INTERIÉRU TYPOVÉ

Kancelářská pracovní židle mobilní

Rozměry a konstrukce - Design viz vzorové foto

Kancelářská židle, mechanismus automatický synchronní s možností blokace v 5ti pozicích, opěrák vysoký čalouněný samonosnou síťovinou - 70ti% polyvinyl, 30% polyester, oděruvzdornost 100 000 cyklů, stálobarevnost skupina 8, váha min 560 g/m, opěrák – bílá síťovina; výškově stavitelná bederní opěrka, kříž nylon bílý, všechny pastové části bílé, područky výškově nastavitelné bílé, měkké PU loketníky, čalouněný sedák barva světle zelená, materiál sedáku: PUR studená pěna tl. 50 mm, kolečka o průměru 60mm.

Potah sedáku - textilie 100% polyester, snadno čistitelná, potah kategorie F, oděruvzdornost 110.000 cyklů, váha min 530 g/m, stálobarevnost na světle 5, stálobarevnost v otěru 4-5, ohnivzdornost EN 1021 1&2. Rozměry židle: výška 1010 - 1130 mm, šířka 670 mm, hloubka 630 mm, váha max 15kg, nosnost min 120kg.



Kancelářská židle přísedová čalouněná mobilní

Rozměry a konstrukce - Design viz vzorové foto

Konferenční židle stohovatelná s kolečky, kolečka o průměru 35mm na měkkou podlahovinu - koberec, kostra ocelová čtyřnohá v barvě RAL 9006, opěrák čalouněný světle zelený tl. 25 mm, čalouněný sedák světle šedý, materiál sedáku: PUR pěna tl. 25 mm, 11 mm buková překližka, plastový kryt sedáku šedý. Tvar kovové kostry: kombinace trubka/tyč plochá. Rozměry: ø22/25x10mm, tloušťka stěny: 2mm.

Potah textilie – světle šedá a světle zelená, 100% polyester, snadno čistitelná, potah kategorie F, oděruvzdornost 100.000 cyklů, váha min 450 g/lm, stálobarevnost na světle 5, stálobarevnost v otěru 4-5, ohnivzdornost EN 1021 1&2, rozměry židle: výška - 820 mm, šířka 590 mm, hloubka 510 mm, váha max 10kg, nosnost min 140kg.



Křesílko jednací otočné

Rozměry a konstrukce; materiálové a barevné provedení - Design viz vzorové foto

Designové otočné křeslo typ „vajíčko“, vysokožátěžové (vypěněná ocelová konstrukce, NE plast, korpus vypěněný studenou pěnou s ocelovou výztuhou), tl. PUR sedáku 50mm, kříž hliník leštěný 4-ramenný, platové kluzáky, křeslo výška 770 mm, šířka 760 mm, hloubka 710 mm, výška sedáku 370 mm.

Potah textilie – barva světle zelená, 100% polyester, snadno čistitelná, potah kategorie F, oděruvzdornost 110.000 cyklů, váha min 530 g/lm, stálobarevnost na světle 5, stálobarevnost v otěru 4-5, ohnivzdornost EN 1021 1&2, váha max 15 kg, nosnost min 140kg.



Individuální studijní box

Rozměry a konstrukce; materiálové a barevné provedení - Design viz vzorové foto

Jednomístný čalouněný box, celočalouněný korpus skládající se z taburetu k sezení, opěrného polštáře a celočalouněných stěn ze tří částí. Sezení tl. PUR sedáku 50mm, výška sedáku min 370 mm, výška opěráku min 750 mm, šířka min 850 mm, hloubka min 700 mm, výška bočnic min 1350 mm.

Potah textilie – barva sedáku a opěráku světle zelená, barva bočnic světle zelená, 100% polyester, snadno čistitelná, potah kategorie F, oděruvzdornost 110.000 cyklů, váha min 530 g/lm, stálobarevnost na světle 5, stálobarevnost v otěru 4-5, ohnivzdornost EN 1021 1&2, váha max 60 kg, nosnost min 140kg.



Věšák oděvů

Rozměry a konstrukce; materiálové a barevné provedení - Design viz vzorové foto

Stojanový solitérní věšák na oděvy, věšák složen z Alu odlitků (základna a háčky) a Alu Jackelu; vše montované skrytými šrouby.

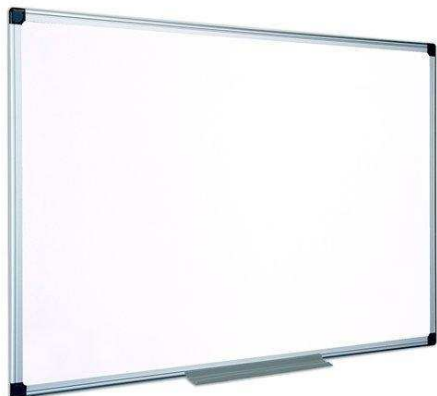
Povrchová úprava Komaxit Bílá



Nástěnka popisovatelná

Rozměry a konstrukce; materiálové a barevné provedení

Nástěnka š. 1500 mm, v. 1000 mm s lesklým povrchem z bílého plastu tl. 2 mm s vloženou MDF deskou tl 18 mm; umožňující psaní na tabuli fixy; Všechny hrany nástěnky plechové. Nástěnka kotvena přes distanční podložky do stěny – odsazení 10 mm



Odkládací stolek nízký

Rozměry a konstrukce; materiálové a barevné provedení

Konferenční stolek, v. podnože 490mm, deska stolku LDTD / kompaktní deska bílá, DN 600mm, 4 nohá ocelová podnož černá var RAL 6021.



SVÍTIDLA

Lampa stojací velká

Rozměry a konstrukce - Design viz vzorové foto

LED stojací lampa 10W 3000K, stmívání pomocí mikrospínače na těle svítidla, libovolně nastavitelné rameno, celková délka 2260mm, pergamenový difuzer DN 520 mm



Lampa na nábytek

Rozměry a konstrukce - Design viz vzorové foto

LED lampička 31W 3000K, stmívání pomocí mikropínače na těle svítidla, výklopné rameno se šroubovacím klipsem pro připevnění na nábytek, celková délka 1700mm, pergamenový difuzer DN 360mm



Lampička na nábytek

Rozměry a konstrukce - Design viz vzorové foto

LED lampička 10W 3000K, šroubovací klips pro uchycení na nábytek, stmívání pomocí mikropínače na těle svítidla, hliníkový difuzer Dn 150mm, celková délka 1020mm



Lampička na nábytek

Rozměry a konstrukce - Design viz vzorové foto

LED lampička 10W 3000K, s klipsem na uchycení na nábytek, stmívání pomocí mikropínače na těle svítidla, hliníkový difuzer DN 150 MM, bez raménka



POZOR!

Jakékoli změny a úpravy projektu – dokumentace a vzorkování bude konzultováno s autorem.